

مشكلات الأمان والإنترنت

تتعلم في هذا الدرس كيفية القيام بما يلي:

- تخصيص إعدادات الأمان في Internet Explorer.
- تعيين تفضيلات "تصنيف المحتوى".

يتساءل شركاؤك في شركة **Impact Public Relations**، الذين يتعاملون مع العملاء في مجال التسويق من خلال شبكة الويب عادةً عن الأمان. وما يقلق العملاء، بصفة خاصة، هو تحميل بعض المحتويات من الإنترنت التي قد تتسبب في إتلاف البيانات الموجودة على أجهزتهم. وهناك بعض المخاوف الأخرى التي أعرب عنها العملاء والتي تتعلق بالأمان مثل التحكم في الوصول إلى مواقع الويب على أساس محتوى هذه المواقع وكيفية نقل المعلومات الخاصة (مثل معلومات بطاقات الائتمان) عبر الإنترنت بأمان وسهولة. وتعتبر هذه الموضوعات هامة بالنسبة لموظفي **Impact Public Relations** وكذلك لعملائك. ويتعامل برنامج **Microsoft® Internet Explorer** مع هذه المشكلات عن طريق توفير مناطق أمان والتحكم في محتويات الويب الحساسة (مرشد المحتويات).

تعرف في هذا الدرس على مناطق الأمان الموجودة في **Internet Explorer** لتعرف كيفية قيامها بمساعدتك في مراقبة مواقع الويب. كما سنتعرف على خطوات تنشيط أداة "مرشد المحتويات" ببرنامج **Internet Explorer**.

تخصيص إعدادات الأمان في Internet Explorer

يعتبر الأمان على الإنترنت من الموضوعات التي يكثر حولها النقاش — وهناك أسباب وجيهة تبرر ذلك. حيث يحتاج موفرو محتوى الإنترنت وذاثرو صفحات الويب لمعرفة المشكلات المتعلقة بالأمان لمساعدتهم على حماية بياناتهم. فأنت كمستخدم إنترنت تريد أن تتجنب تحميل أي محتوى يمكن أن يتسبب في إتلاف البيانات المخزنة لديك على جهاز الكمبيوتر. ولذلك، يوفر لك برنامج **Internet Explorer** ميزة مناطق الأمان **Security Zones** لمساعدتك على التحكم في أنواع المحتويات التي تقوم بتحميلها من الإنترنت. كما تساعدك مناطق الأمان كذلك على قبول أنواع معينة من المحتويات المخزنة على صفحات الويب أو فرض الرقابة عليها أو رفضها.

وتتكون عملية استخدام **Security Zones** من مرحلتين. حيث يتم في المرحلة الأولى تصنيف صفحات الويب إلى مناطق **Zones**، ويتم تطبيق مستوى أمان **Security Level** لكل منطقة في المرحلة الثانية.

يمكنك تصنيف الصفحات باعتبارها تنتمي إلى المنطقة "**Local Intranet**" أو المنطقة "**Trusted Sites**" أو المنطقة "**Restricted Sites**" أو المنطقة "**Internet**". يمكنك بعد ذلك تعيين مستوى أمان لكل منطقة — "**High**" أو "**Medium**" أو "**Low**" أو "**Custom**".

مناطق الأمان الافتراضية		
المنطقة	الوصف	الأمان
Local Intranet	تشتمل عادةً على الموارد التي تعتبر جزءًا من شبكة الاتصال الداخلية بشركتك (أو إنترانت).	Medium
Trusted Sites	تحتوى على المواقع التي تثق في توفر إمكانية تحميل محتويات منها دون أدنى قلق، مثل أحد مواقع تحميل Microsoft الرسمية.	Low
Restricted Sites	تتضمن مواقع الويب التي لا تثق بها. تقوم بتعيين مواقع لهذه المنطقة إذا لم تكن متأكدًا من أنك تستطيع تحميل الملفات وتشغيلها من هذا الموقع دون إتلاف الكمبيوتر الخاص بك أو إتلاف بياناتك.	High
Internet	تشمل كل الملفات بخلاف الموجودة على جهاز الكمبيوتر الخاص بك والموجودة على شبكة الإنترنت لديك والملفات المعينة لمنطقة أخرى. وتدرج معظم صفحات الويب الموجودة على الإنترنت تحت الفئة "منطقة إنترنت".	Medium

إن ما يعنيناك عند قيامك بتعيين أحد مستويات الأمان، هو نوع المحتويات التي يمكن تحميلها من صفحات الويب. حيث تحدد مستويات الأمان الإجراء الذي يقوم به **Internet Explorer** عند مصادفة صفحة ويب تحتوي على مكون أو ميزة إضافية يمكن أن تؤدي إلى إتلاف البيانات الموجودة على جهاز الكمبيوتر الخاص بك. ضع دائمًا في اعتبارك أن القول بأن محتوى صفحة ويب "قد يسبب تلفًا"، لا يعني بالضرورة أن هذا المحتوى شائن أو مصمم لهدف إجرامي. فهو يعني أن أنواعًا معينة من محتويات صفحة الويب، مثل عناصر تحكم **ActiveX** (وهي مكونات صغيرة مضمنة في صفحات الويب ويتم تشغيلها على جهاز الكمبيوتر)، لديها القدرة على إحداث ضرر، وذلك إذا كان منشئ هذه الصفحات قد قام بتصميمها لهذا الغرض أو على نحو غير سليم. يعتبر استخدام مناطق الأمان لمنع تحميل المحتويات "التي قد تسبب تلفًا" على جهاز الكمبيوتر الخاص بك نوعًا من تلافى المخاطر وليس ريبيةً أو شكًا.

يمكنك اختيار قبول محتويات أحد المصادر الموثوق بها بشكل دائم من خلال النقر فوق خانة الاختيار Always Trust Content From (الثقة بالمحتوى دائمًا من "اسم المصدر").

وإليك الإجراء الذي يقوم به كل مستوى تجاه مكونات صفحة الويب التي قد تسبب تُلْفًا:

- **الأمان العالي High:** يعمل **Internet Explorer** على منع تحميل المحتوى أو العمليات، التي قد تسبب تُلْفًا، على جهاز الكمبيوتر. سيظهر مربع رسالة يوضح أن هذا المحتوى قد لا يتم عرضه بصورة صحيحة نظرًا لإعداد الأمان "High".



- **الأمان المتوسط Medium:** يعرض برنامج **Internet Explorer** مربع الحوار **Security Warning** عند زيارتك لموقع تتم محاولة تحميل محتويات منه إلى محرك الأقراص الثابتة لديك، كما هو موضح بأسفل. يمكنك استخدام مربع الحوار هذا لتحميل المحتويات.

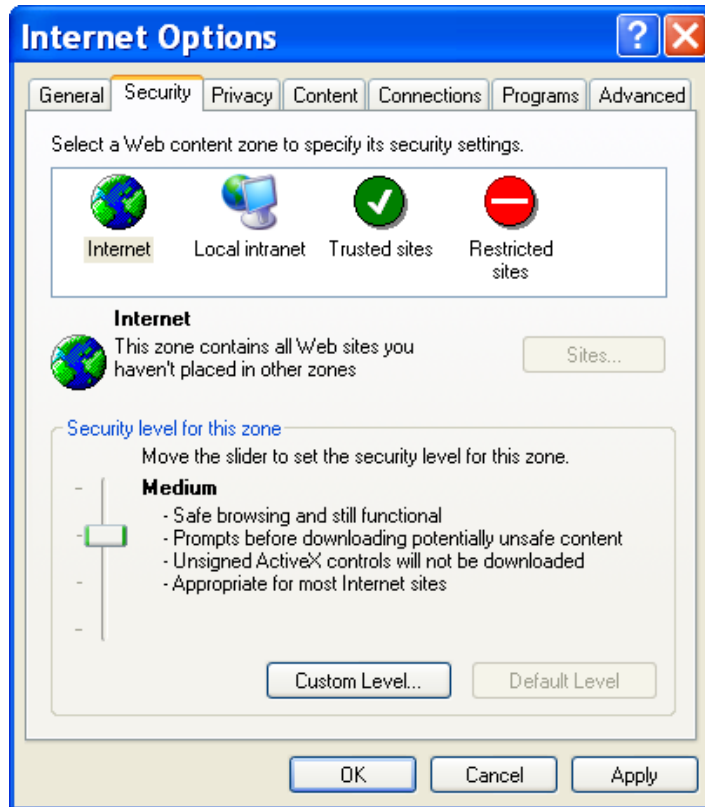


- **أمان منخفض Low:** يتجاهل برنامج **Internet Explorer** أية محتويات قد تسبب تُلْفًا ويعرض المحتويات دون عرض أي مربع حوار يوضح وجود بيانات على صفحة الويب من الممكن أن تسبب تُلْفًا.
- **أمان مخصص Custom:** يتيح لك **Internet Explorer** إمكانية تحديد أنواع البيانات التي يمكنك تحميلها. (توصي **Microsoft** باستخدام هذا الخيار مع المستخدمين الخبراء فقط).

مناطق الأمان مقابل مستويات الأمان Security Levels

منطقة الأمان هي المجموعة التي تنتمي إليها صفحة الويب مثل إنترانت محلية أو المواقع الموثوق بها أو المواقع المحظورة أو الإنترنت. ويوضح مستوى الأمان كيفية التعامل مع صفحات الويب التي تنتمي لإحدى مناطق الأمان بمستويات من الحذر تتراوح بين "High" أو "Medium" أو "Low" أو "Custom".

للتحكم في مناطق الأمان ومستويات الأمان لديك، استخدم علامة التبويب "Security" الموجودة في مربع الحوار "Internet Options"، كما هو موضح بالرسم التوضيحي التالي.



عرض مناطق الأمان

- في هذا التمرين، تستعرض مناطق الأمان المتاحة لديك في **Internet Explorer**.
- ١ ابدأ تشغيل برنامج **Internet Explorer**.
 - ٢ من القائمة **"Tools"**، انقر فوق **"Internet Options"**.
سيظهر مربع الحوار **"Internet Options"**.
 - ٣ من مربع الحوار **"Internet Options"**، انقر فوق علامة التبويب **"Security"**.
يتم تحديد **"Internet"** كإعداد افتراضي، كما يتم عرض مستوى الأمان **"Medium"** في أسفل مربع الحوار.
 - ٤ انقر فوق **"Trusted Sites"**.
تعرض علامة التبويب **"Security"** معلومات عن المنطقة **"Trusted Sites"**، ويتم عرض مستوى الأمان **"Low"** في الجزء السفلي من مربع الحوار افتراضياً.
 - ٥ انقر فوق **"Restricted Sites"**.
تعرض علامة التبويب **"Security"** معلومات عن المنطقة **"Restricted Sites"**، ويتم عرض مستوى الأمان **"High"** في الجزء السفلي من مربع الحوار افتراضياً.
 - ٦ انقر فوق **"Local Intranet"**.
تعرض علامة التبويب **"Security"** معلومات عن المنطقة **"Local Intranet"**، ويتم عرض مستوى الأمان **"Medium"** في الجزء السفلي من مربع الحوار افتراضياً.
 - ٧ انقر فوق **"Ok"**.
يتم إغلاق مربع الحوار **"Internet Options"**.

تغيير مستوى الأمان لإحدى المناطق

تتعرف، في هذا التمرين، على كيفية إعادة تكوين المنطقة **"Internet"** للحصول على مستوى الأمان **"High"** ثم استعادة مستوى الأمان الافتراضي **"Medium"** لنفس المنطقة.

تلميح

يمكنك إنشاء إعداد أمان مخصص عن طريق النقر فوق الزر **"Custom Level"** من علامة التبويب **"Security"**. إذا لم تكن على دراية كبيرة بموضوعات مثل عناصر تحكم **ActiveX** وتطبيقات **Java** الصغيرة والبرمجة النصية وعمليات الإنترنت الأخرى، ينبغي عليك استخدام مستويات الأمان **"High"** و **"Medium"** و **"Low"** فقط في برنامج **Internet Explorer**.

- ١ من القائمة **"Tools"**، انقر فوق **"Internet Options"**.
- ٢ سيظهر مربع الحوار **"Internet Options"**.
- ٣ انقر فوق علامة التبويب **"Security"**.
- ٤ حرك الشريحة مستوى واحد لأعلى ثم انقر فوق **"Apply"**.
تتم إعادة تعيين مستوى الأمان للمنطقة **"Internet"** من مستوى الأمان **"Medium"** إلى مستوى الأمان **"High"**.
- ٥ انقر فوق **"Ok"**.
ستتم معاملة كافة صفحات الويب التي تندرج تحت المنطقة **"Internet"** بمستوى **"High"** من الأمان والحذر.

- ٦ في الشريط "Address"، اكتب **msnbc.msn.com** ثم اضغط مفتاح الإدخال (Enter).
- تتم محاولة فتح صفحة **MSNBC** على الكمبيوتر الخاص بك، إلا أنك تتلقى رسالة توضح أن إعدادات الأمان الحالية تحظر تشغيل عناصر تحكم **ActiveX**، لذا من المحتمل ألا يتم عرض الصفحة بوضوح.
- ٧ انقر فوق "Ok".
- يقوم برنامج **Internet Explorer** بتحميل صفحة **MSNBC** مع عدم تحميل المحتويات غير الآمنة.
- ٨ من القائمة "Tools"، انقر فوق "Internet Options".
- سيظهر مربع الحوار "Internet Options".
- ٩ انقر فوق علامة التبويب "Security".
- ١٠ انقر فوق الزر "Custom Level" وانقر فوق "Apply"، ثم انقر فوق "OK".
- تتم إعادة تعيين مستوى الأمان للمنطقة "Internet" إلى "Medium".
- ١١ على شريط الأدوات، انقر فوق الزر "Refresh".
- يعرض برنامج **Internet Explorer** مربع الحوار **Security Warning**، ليخبرك بأن الموقع سيحاول تحميل بعض المحتويات إلى محرك الأقراص الثابتة لديك.
- ١٢ انقر فوق **Yes** لتشير إلى أنك تثق في هذا الموقع.
- يقوم برنامج **Internet Explorer** بتحميل محتويات **MSNBC** إلى محرك الأقراص الثابتة لديك.

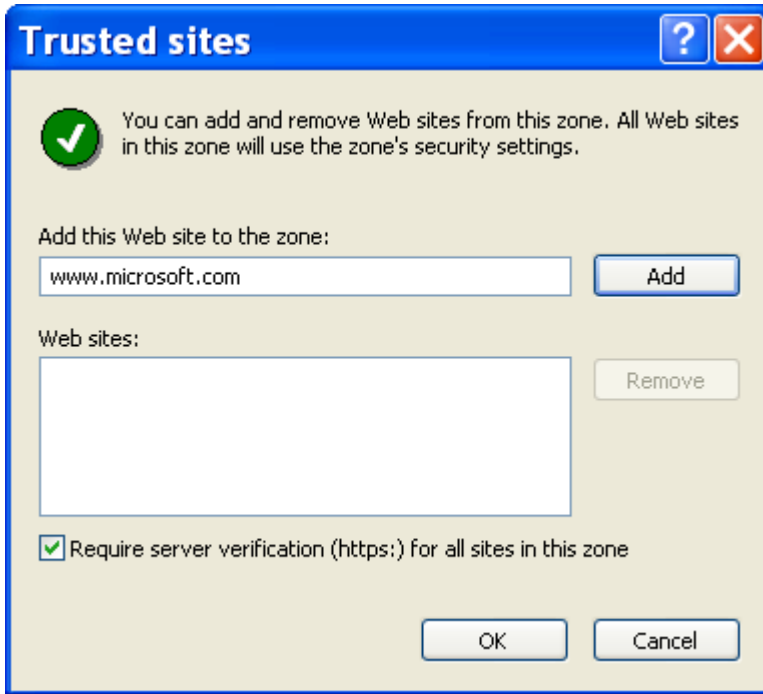
تعيين Web Pages لمناطق الأمان

بالإضافة إلى التحكم في مستوى الأمان لكل منطقة من مناطق الأمان، يمكنك تعيين صفحات إلى المنطقتين "Trusted Sites" و "Restricted Sites". ويجب أن يتولى مسؤول الشبكة تعيين صفحات الويب والموارد للمنطقة "Local Intranet". وتندرج كافة صفحات الويب الأخرى تحت المنطقة "Internet"، وهو ما يعني أن صفحات الويب على الإنترنت تم إعدادها افتراضياً على مستوى الأمان "Medium". إذا أردت تعيين صفحات ويب إلى المنطقة "Trusted Sites" أو المنطقة "Restricted Sites"، ستحتاج إلى إضافة الصفحات يدوياً إلى المنطقة الملائمة.

تلميح

لا يمكنك إضافة مواقع ويب إلى المنطقة "Internet"، لأنها تتضمن كافة المستندات (بخلاف المستندات الموجودة على جهاز الكمبيوتر) التي لا تنتمي إلى أي منطقة أخرى. ينبغي عليك تعيين صفحة ويب إلى المنطقة "Trusted Sites" عند الرغبة في استخدام تطبيقات فعالة على موقع الويب دون أن يزعجك مربع الحوار **Security Warning**.

يمكنك إدارة المنطقتين "Trusted Sites" و"Restricted Sites" عن طريق إضافة مواقع من قائمة صفحات الويب الخاصة بكل منطقة أو حذفها.



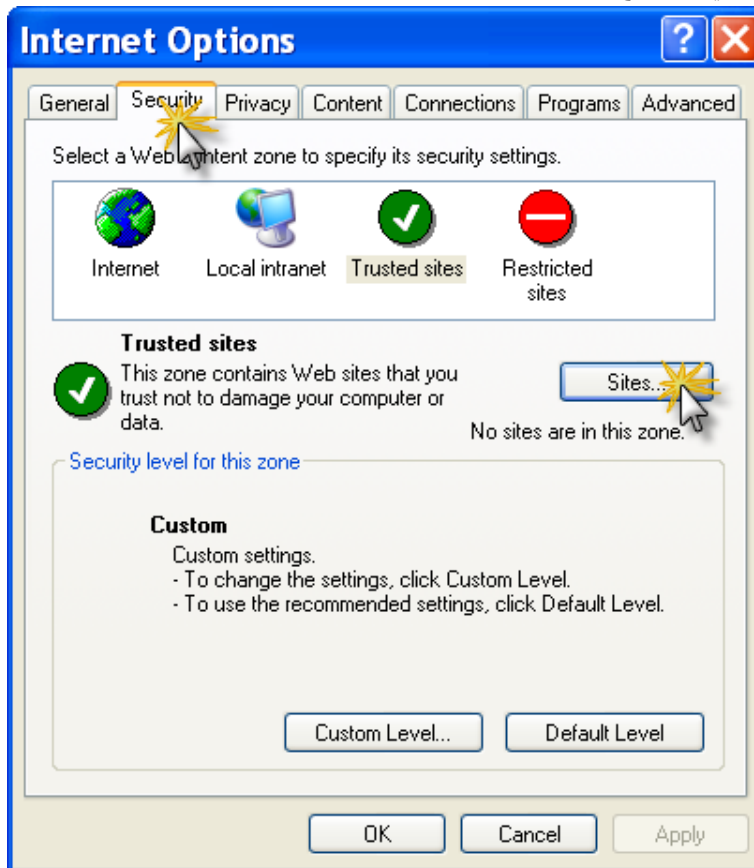
تلميح

يشتمل مربع الحوار "Trusted Sites" على خيار لطلب استخدام المواقع الموثوق بها لبروتوكول HTTPS. (ويعتبر البروتوكول HTTPS إصدارًا أكثر أمانًا من البروتوكول HTTP). إذا كنت تريد تضمين صفحات ويب لا تستخدم بروتوكول HTTPS في المنطقة "Trusted Sites"، يجب إلغاء تحديد خانة الاختيار "Require server verification (https:) for all sites in this zone".

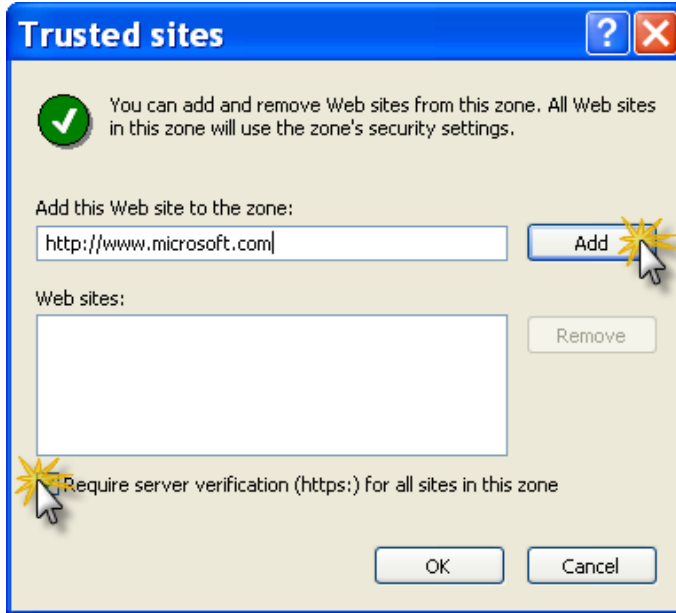
إضافة Web Pages من مناطق الأمان وإزالتها

تتعرف في هذا التمرين على كيفية إضافة الصفحة الرئيسية لـ Microsoft إلى المنطقة "Trusted Sites" لديك. ثم بعد ذلك، وقيل إغلاق مربع الحوار "Trusted Sites"، تتعرف على كيفية إزالة الموقع من المنطقة "Trusted Sites".

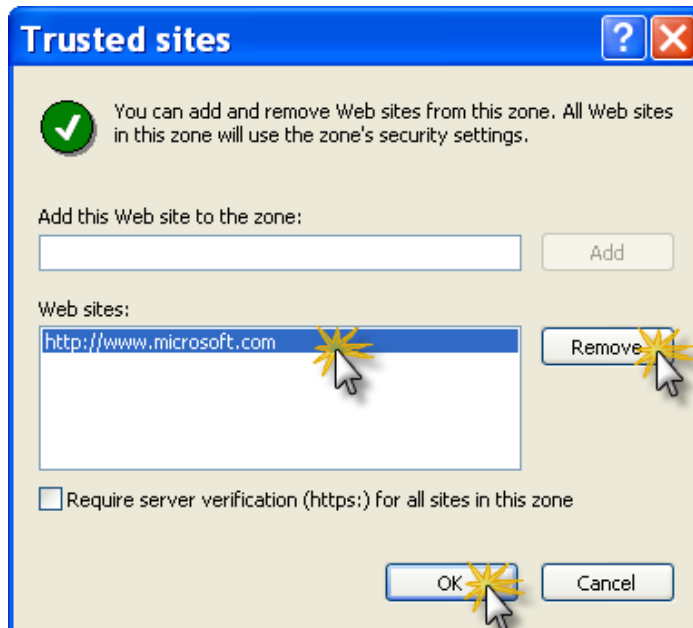
- ١ من القائمة "Tools"، انقر فوق "Internet Options". سيظهر مربع الحوار "Internet Options".
- ٢ انقر فوق علامة التبويب "Security".
- ٣ انقر فوق "Trusted Sites". تعرض علامة التبويب "Security" مستوى أمان المنطقة "Trusted Sites" في الجزء السفلي من مربع الحوار.



- ٤ انقر فوق الزر "Sites". يتم عرض مربع الحوار "Trusted Sites".



- ٥ قم بإلغاء تحديد خانة الاختيار " Require server verification (https:)for all sites in this zone".
يتم إيقاف تشغيل هذا الخيار.
- ٦ في مربع النص "Add this Web site to the zone"، اكتب **microsoft.com** ثم انقر فوق الزر "Add".
- يعرض مربع النص "web sites" الصفحة الرئيسية لـ **Microsoft** باعتبارها أحد المواقع الموثوق بها.
- ٧ في مربع الحوار "web sites"، حدد الإدخال **Microsoft**، ثم انقر فوق الزر "Remove".



يتم حذف إدخال الصفحة الرئيسية لـ **Microsoft**، ولا يصبح هذا الموقع أحد المواقع الموثوق بها.

٨ انقر فوق "Ok".

يتم إغلاق مربع الحوار "Trusted Sites".

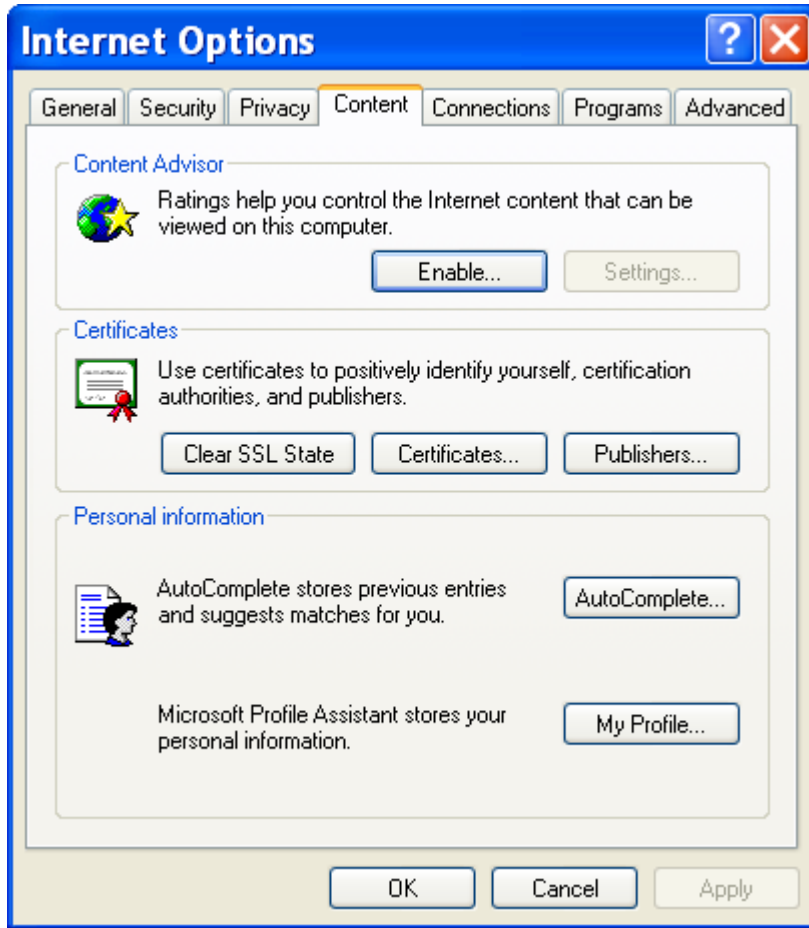
٩ انقر فوق "Ok".

يتم إغلاق مربع الحوار "Internet Options".

تعيين تفضيلات تصنيف المحتوى Content

انتشرت شائعات توضح أن بعض موظفي شركة **Impact Public Relations** يتصفحون الويب من أجل الترفيه بدلاً من استخدامها لإنهاء عملهم. تساعدك ميزة " **Content Advisor**" الخاصة ببرنامج **Internet Explorer** في السيطرة على أنواع المواقع التي يمكن للمستخدمين زيارتها على الإنترنت.

توفر **Microsoft** بالتعاون مع مؤسسة تصنيف محتوى الإنترنت (**ICRA**)، المعروفة مسبقاً باسم المجلس الاستشاري للبرامج الترفيهية (**RSACi**)، وسيلة للحد من أنواع المواقع التي يمكن للمستخدمين عرضها. بصورة أساسية، يمكنك تحديد المستوى المباح من الجنس والعري والعنف واللغة التي يمكن أن تظهر على إحدى صفحات الويب. لاستخدام " **Content Advisor**" ببرنامج **Internet Explorer**، يجب الوصول إلى المقطع " **Content Advisor**" الموجود بمربع الحوار " **Internet Options**".

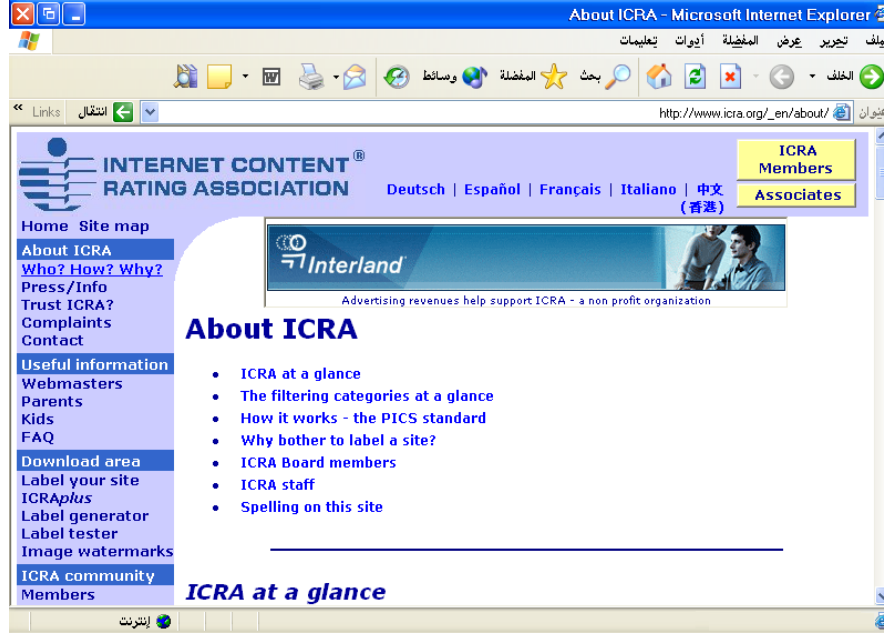


لتشغيل خاصية " **Content Advisor**"، انقر فوق الزر " **Enable**" من علامة التبويب " **Content**". عندئذ يمكنك تكوين المستوى المقبول من اللغة والعري والجنس والعنف على صفحات الويب. في حالة تجاوز تصنيف إحدى صفحات الويب المستوى المقبول المحدد بواسطة " **Content Advisor**"، لن يتم عرض الصفحة. ويتم تعيين " **Content Advisor**" افتراضياً، عند القيام بتمكينه لأول مرة، إلى الإعداد الأكثر محافظة (الذي لا يسبب استياء

المستخدمين). لذا، ينبغي عليك، بعد تشغيل "Content Advisor"، تكوين هذا الإعداد يدويًا بحيث يلائم احتياجاتك.

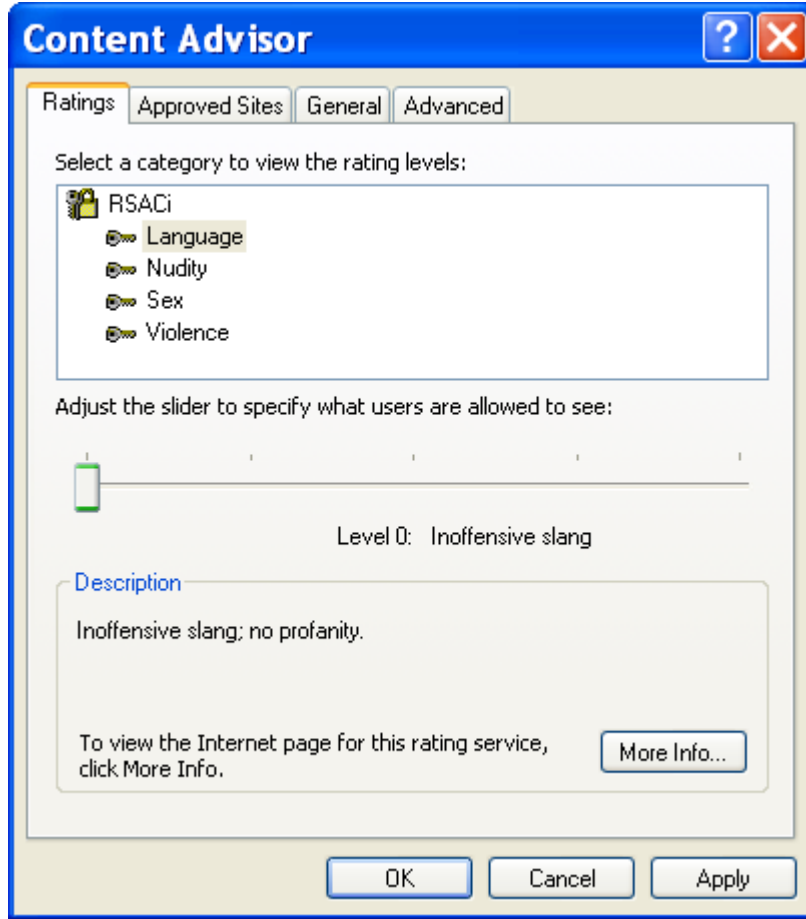
عند تكوين إعدادات "Content Advisor"، يتم تصنيف مستوى المحتوى المقبول من اللغة والعُري والجنس والعنف. وتبدأ مستويات التصنيف من "Level" الذي يسمح بأقل مستوى من مستويات الإساءة، وتصل إلى "Level4"، وهو المستوى الأكثر حرية.

لمزيد من المعلومات حول تصنيفات صفحات الويب، يمكنك زيارة صفحة الويب الخاصة بموقع ICRA (www.icra.org/about/)، والمعروضة في الرسم التوضيحي التالي.



يمكنك أيضًا الوصول إلى صفحة الويب الخاصة بالموقع ICRA عن طريق النقر فوق الزر "مزيد من المعلومات" الموجود في علامة التبويب "تصنيفات" في الحوار "مرشد المحتويات".

لتكوين مستوى التصنيف لديك، استخدم علامة التبويب "Ratings" في مربع الحوار "Content Advisor"، كما هو مبين في الرسم التوضيحي التالي.



في الوقت الحاضر، يعتبر تصنيف صفحات الويب أمراً اختياريًا. بمعنى أن مواقع الويب هي التي تقوم بتسجيل نفسها لدى الموقع ICRA للحصول على تصنيف لها. ونظرًا لعدم تسجيل كل المواقع، يتعين عليك اختيار ما إذا كنت ترغب في تمكين مشاهدي صفحات الويب من عرض المواقع غير المصنّفة أم لا.

بالنسبة لجميع إجراءات "Content Advisor" — إعدادات التمكين والتعطيل والتكوين — ستحتاج إلى تعيين كلمة مرور. تأكد من اختيارك لكلمة المرور التي يمكنك تذكرها بسهولة فيما بعد. إذا نسيت كلمة المرور، قم بزيارة صفحة خدمات دعم منتجات Microsoft (www.microsoft.com/support) واتصل بالرقم المناسب للحصول على المساعدة.

تمكين مرشد المحتويات Enable Content Advisor

في هذا التمرين، تتعرف على كيفية إنشاء كلمة المرور Password الخاصة بالمشرف كما تتعرف على كيفية تنشيط "Content Advisor" الخاص ببرنامج Internet Explorer لتحديد من المحتويات التي يتم إتاحتها تلقائيًا لمستخدمي الإنترنت.

يجب إنشاء كلمة مرور المشرف مرة واحدة فقط، إلا إذا كنت ترغب في تغييرها.

- ١ من القائمة "Tools"، انقر فوق "Internet Options".
يتم عرض مربع الحوار "Internet Options".
 - ٢ انقر فوق علامة التبويب "Content".
 - ٣ انقر فوق الزر "Enable".
 - ٤ انقر فوق الزر "Ok".
- من التبويب "General" انقر على الزر "Create Password"
يظهر مربع الحوار "Create Supervisor Password".

٤ قم بإدخال كلمة مرور في مربع النص "Password"، واضغط مفتاح الجدولة (Tab)، ثم قم بإعادة كتابة كلمة المرور في مربع النص "Confirm Password"، ثم انقر فوق "OK".

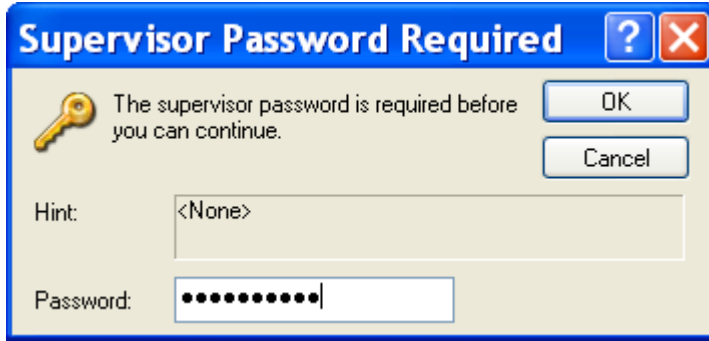
يتم إغلاق مربع الحوار "Create Supervisor Password"، ويظهر مربع التنبيه "Content Advisor" لإخبارك بأنه قد تم تشغيل خاصية "Content Advisor".

- ٥ انقر فوق "Ok".
يتم إغلاق مربع التنبيه "Content Advisor".
- ٦ انقر فوق "Ok".
يتم إغلاق مربع الحوار "Internet Options".

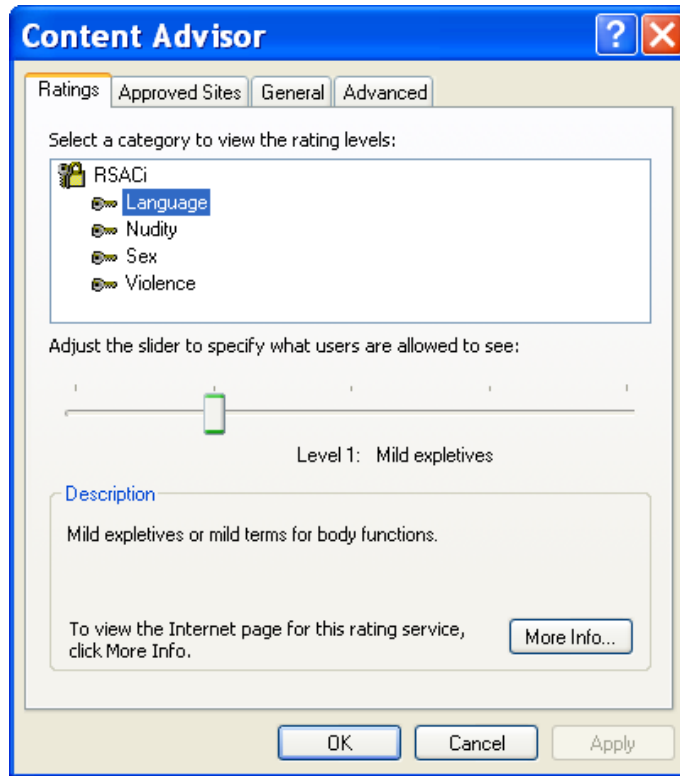
تكوين إعدادات مرشد المحتويات Content Advisor Settings

تتعرف في هذا التمرين على كيفية تغيير مستوى تصنيف اللغة إلى "Level1" في مربع الحوار "Content Advisor".

- ١ من القائمة "Tools"، انقر فوق "Internet Options".
يتم عرض مربع الحوار "Internet Options".
- ٢ انقر فوق علامة التبويب "Content".
- ٣ انقر فوق الزر "Settings" واكتب كلمة المرور الخاصة بك في مربع الحوار "Supervisor password Required"، ثم انقر فوق "ok".



- ٤ افتراضياً، يتم تحديد الفئة "Language" في علامة التبويب "Ratings".
قم بسحب الشريحة إلى علامة التجزئة التالية.
تظهر الكلمات Mild Expletives Level1 أسفل الشريحة، ويتم عرض نص توضيحي في المنطقة "Description".
- ٥ انقر فوق "Apply"، ثم انقر فوق "Ok".
يتم تطبيق التصنيف "Level1" إلى الفئة "Language"، ويتم إغلاق مربع الحوار "Content Advisor".

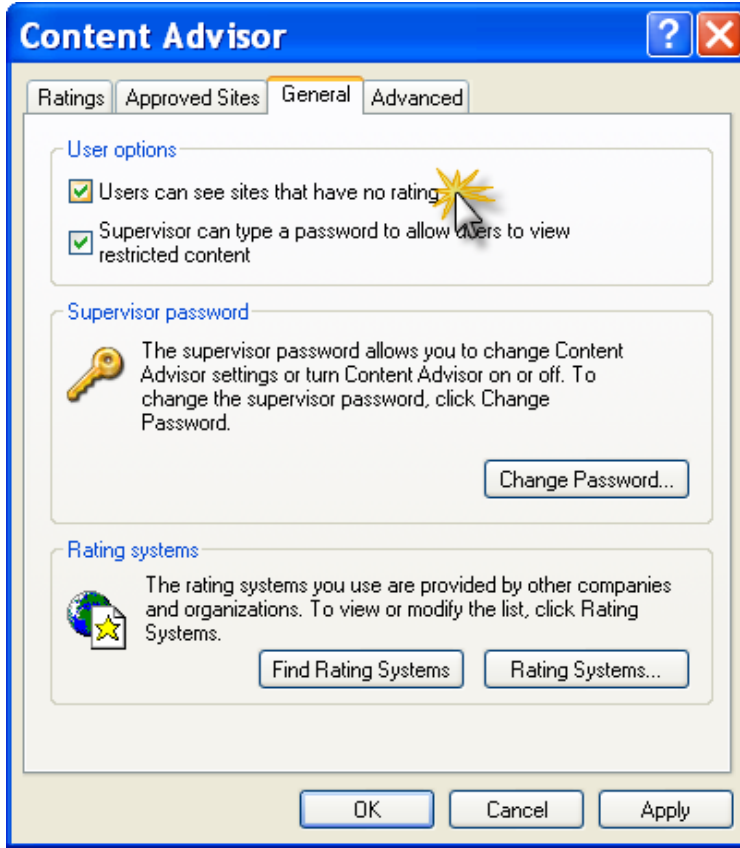


- ٦ انقر فوق "Ok".
يتم إغلاق مربع الحوار "Internet Options".

التعامل مع المواقع غير المصنفة

في هذا التمرين، تقوم بتكوين "Content Advisor" حتى يتمكن المستخدمون من عرض مواقع الويب غير المصنفة.

- ١ من القائمة "Tools"، انقر فوق "Internet Options".
يتم عرض مربع الحوار "Internet Options".
- ٢ انقر فوق علامة التبويب "Content".
يتم عرض علامة التبويب "Content".
- ٣ انقر فوق الزر "Settings" واكتب كلمة المرور الخاصة بك في مربع الحوار "Supervisor Password Required"، ثم انقر فوق "Ok".
يظهر مربع الحوار "Content Advisor".
- ٤ انقر فوق علامة التبويب "General".
- ٥ في المقطع "User Options"، انقر فوق خانة الاختيار "Users can see sites that have no rating"، ثم انقر فوق "Apply".
سيتمكن المستخدمون الآن من مشاهدة المواقع غير المصنفة.

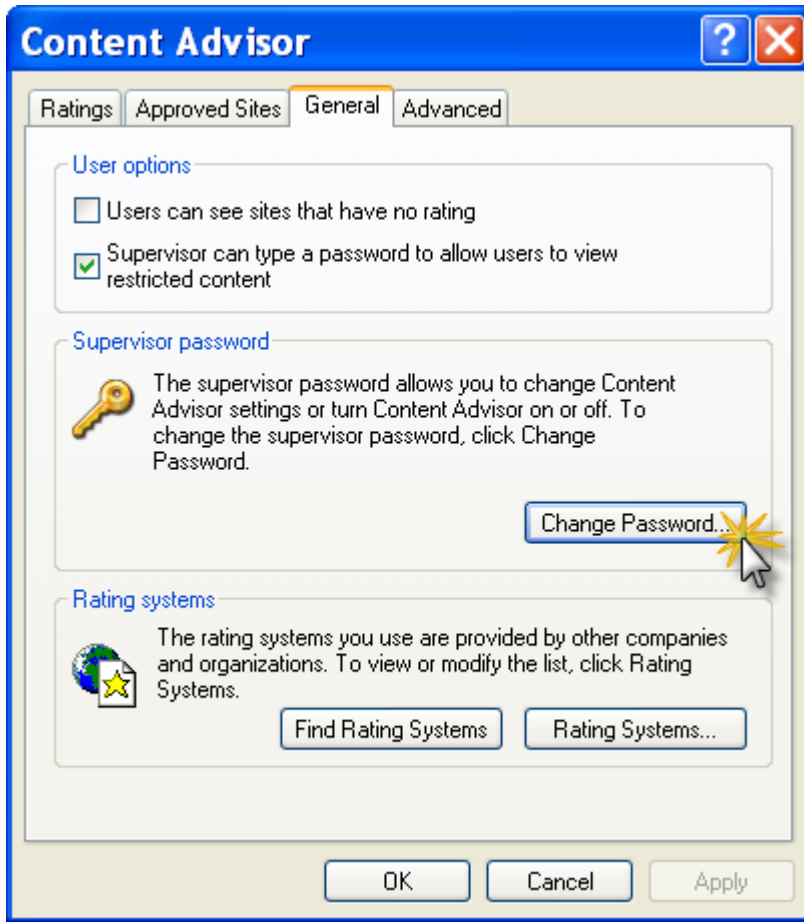


- ٦ قم بإلغاء تحديد نفس خانة الاختيار، ثم انقر فوق "Apply".
يتم استعادة الإعدادات الافتراضية، ولا يتم السماح للمستخدمين بعرض مواقع الويب غير المصنفة.
- ٧ انقر فوق "موافق".
يتم إغلاق مربع الحوار "مرشد المحتويات".
- ٨ انقر فوق "موافق".
يتم إغلاق مربع الحوار "Internet Options".

تغيير كلمة مرور المشرف Change Supervisor's Password

في هذا التمرين، تقوم باستبدال كلمة مرور المشرف الحالية في "Content advisor" بكلمة مرور جديدة.

- ١ من القائمة "Tools"، انقر فوق "Internet Options".
يتم عرض مربع الحوار "Internet Options".
- ٢ انقر فوق علامة التبويب "Content".
- ٣ انقر فوق الزر "Settings" واكتب كلمة المرور الخاصة بك في مربع الحوار "Supervisor Password Required"، ثم انقر فوق "Ok".
يظهر مربع الحوار "Content".
- ٤ انقر فوق علامة التبويب "General".



- ٥ في المقطع "Supervisor Password"، انقر فوق الزر "Change Password".
يظهر مربع الحوار "Change Supervisor Password".



- ٦ في مربع النص "Old Password"، اكتب كلمة المرور الحالية الخاصة بك، ثم اضغط مفتاح الجدولة (Tab).

- ٧ في مربع النص "new password"، اكتب كلمة المرور الجديدة، ثم اضغط مفتاح الجدولة (Tab).
- ٨ في مربع النص "confirm new password"، قم بإعادة كتابة كلمة المرور الجديدة، ثم انقر فوق "Ok".
يظهر مربع تنبيه، يوضح أنه قد تم تغيير كلمة المرور بنجاح.
- ٩ انقر فوق "Ok".
يتم تنشيط كلمة المرور الجديدة، وتصبح كلمة المرور القديمة غير صالحة لفتح "Content advisor".
- ١٠ انقر فوق "Ok".
يتم إغلاق مربع الحوار "Content advisor".
- ١١ انقر فوق "Ok".
يتم إغلاق مربع الحوار "Internet Options".

تعطيل مرشد المحتويات Disable Content Advisor

- في هذا التمرين، تقوم بتعطيل "Content advisor".
- ١ من القائمة "Tools"، انقر فوق "Internet Options". سيظهر مربع الحوار "Internet Options".
 - ٢ انقر فوق علامة التبويب "Content".
 - ٣ في المقطع "Content Advisor"، انقر فوق الزر "Disable". يطلب منك مربع الحوار "Supervisor Password Required" إدخال كلمة المرور.
 - ٤ اكتب كلمة المرور، ثم انقر فوق "Ok".
 - ٥ يتم عرض مربع تنبيه، يوضح أنه قد تم إيقاف تشغيل "Content Advisor". انقر فوق "Ok". يتم إغلاق مربع الرسالة.
 - ٦ انقر فوق "Ok". يتم إغلاق مربع الحوار "Internet Options".

ملخص الدرس

عرض لك هذا الدرس مقدمة عن موضوعات الأمان على الويب. وتعلمت كيفية تخصيص إعدادات الأمان ببرنامج **Internet Explorer** لإدارة مناطق الأمان ومستويات الأمان. وأخيراً، تعلمت كيفية إعداد تفضيلات تصنيف المحتوى باستخدام "Content Advisor" في برنامج **Internet Explorer**.

إذا كنت ترغب في المتابعة والانتقال إلى الدرس التالي:

- انقر فوق الزر "Close" في الزاوية العلوية اليمنى من شاشة **Internet Explorer** لإغلاق المستعرض.
- إذا كنت لا ترغب في المتابعة والانتقال إلى دروس أخرى قم بإجراء ما يلي:
- انقر فوق الزر "إغلاق" في الزاوية العلوية اليمنى من شاشة **Internet Explorer** لإغلاق المستعرض.

الامتحان القصير

- ١ لماذا يعتبر الأمان مشكلة على الإنترنت؟
- ٢ ما هو الفرق بين منطقة الأمان ومستوى الأمان؟
- ٣ ما هي التصنيفات الأربعة لمناطق الأمان والتي يمكن تعيينها لصفحات الويب، وما هي مستويات الأمان التي يوفرها كل تصنيف منها؟
- ٤ كيف تصل إلى مربع الحوار الذي يسمح لك بتعيين مناطق الأمان ومستوياته لاستعراض الإنترنت؟
- ٥ ما هي وظيفة "Content Advisor"؟

التمارين الشاملة

التمرين ١: افتح القائمة "Start" وحدد **Internet Explorer** من قائمة البرامج. اكتب **icra.org** في الحقل "Address" ثم اضغط مفتاح الإدخال (**Enter**) للانتقال إلى موقع **ICRA**. حاول قضاء عدة دقائق في النقر فوق **Hyperlinks** واستكشاف الموقع.

التمرين ٢: من القائمة "Tools"، انقر فوق "Internet Options". سيظهر مربع الحوار "Internet Options". انقر فوق علامة التبويب "Content". من المقطع "Content Advisor"، انقر فوق "Enable"، ثم انقر فوق علامة التبويب "General". تحت "Rating Systems"، انقر فوق "Find Rating Systems". من صفحة "Content advisor" بالصفحة الرئيسية لبرنامج **Internet Explorer**، يمكنك قراءة المزيد عن "مرشد المحتويات"، وكذلك مراجعة أنظمة التصنيف المتوفرة.