

- تصميم لوحة التبديل الرئيسية Main Switchboard .
- إعدادات بداية تشغيل قاعدة البيانات Startup Database .
- حماية قاعدة البيانات Database Security .
- حماية قاعدة البيانات عند التوزيع للاستخدام

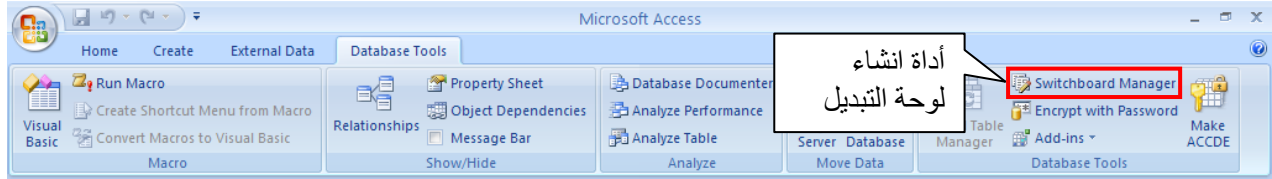
Securing Database for Distribution

Creating Switchboard

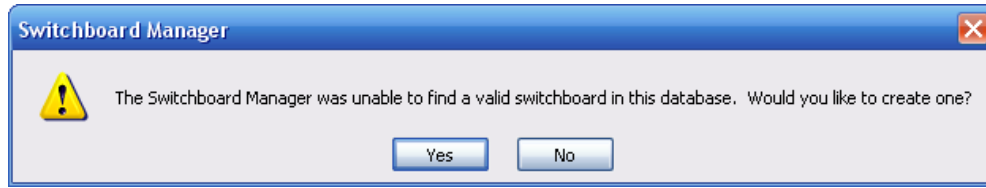
إنشاء لوحة التبديل الرئيسية

لوحة التبديل الرئيسية هي عبارة عن نموذج يحتوى على مجموعة ازرار تستخدم للدخول على مكونات قاعدة البيانات ، يقوم مصمم قاعدة البيانات بتصميم هذه اللوحة ليسهل على المستخدم التعامل مع قاعدة البيانات (إدخال البيانات – البحث عن البيانات – طباعة التقارير وغيرها ..) ويجب أن تظهر هذه اللوحة تلقائياً مع بداية تشغيل قاعدة البيانات .
لتصميم هذه اللوحة تتبع الخطوات التالية :

١. نختار مدير لوحة التبديل Switchboard Manager من تبويب Database Tools فى شريط الادوات Ribbon.

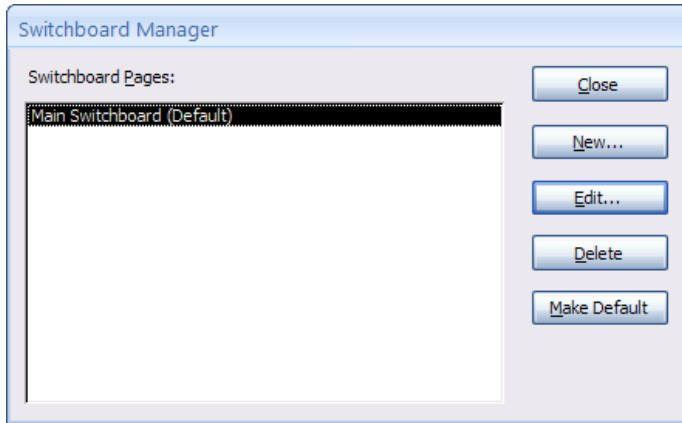


٢. قبل بداية تشغيل مدير لوحة التبديل ، يقوم بالبحث عن أي لوحة تبديل تم انشاءها في قاعدة البيانات من قبل ، في حالة عدم وجود لوحة تبديل في قاعدة البيانات – تظهر الرسالة التالية :



وتسأل هذه الرسالة هل تريد إنشاء لوحة تبديل جديدة – نضغط على زر Yes لنبدأ إنشاء لوحة التبديل

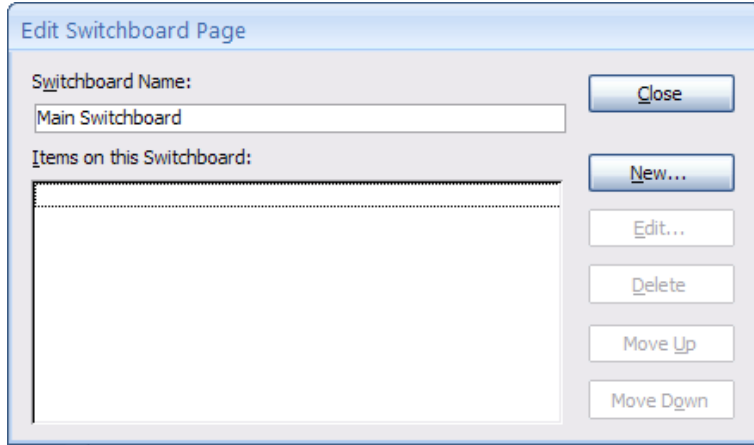
ملحوظة : يمكن إنشاء اكثر من لوحة تبديل في نفس قاعدة البيانات .



٣. تظهر نافذة مدير لوحة التبديل وتحتوى على لوحة التبديل الافتراضية Main Switchboard (Default) ، كما تحتوى هذه النافذة على الازرار التالية :
Close- يستخدم لغلاق نافذة مدير لوحة التبديل Switchboard Manager
New- يستخدم لإنشاء لوحة تبديل جديدة
Edit- يستخدم للتعديل في لوحة التبديل التى تم انشاءها من قبل .
Delete- يستخدم لحذف أي لوحة تبديل تم انشاءها من قبل .

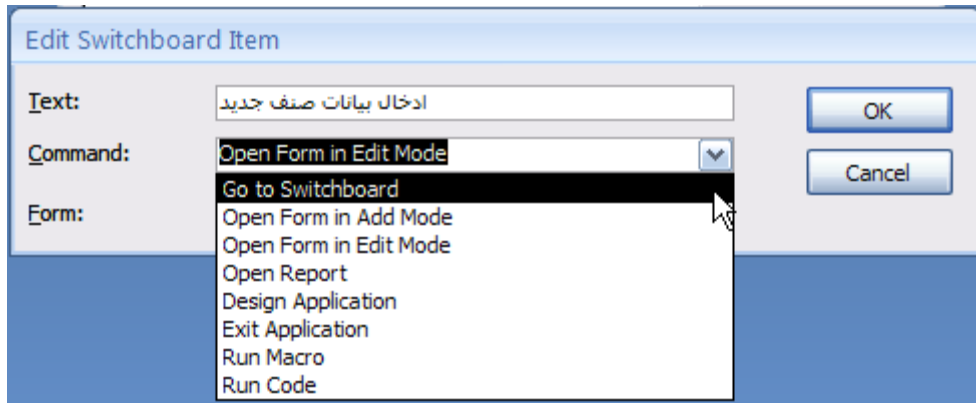
Make Default يستخدم لتحديد أي من لوحات التبديل التى تم انشاءها لتكون لوحة التبديل الرئيسية في قاعدة البيانات .

١. نقوم بتحديد لوحة التبديل الافتراضية (Main Switchboard (Default) ، ثم نضغط على زر التعديل Edit لنقوم بالتعديل في مكونات لوحة التبديل الافتراضية واطافة العناصر الخاصة بقاعدة البيانات فيها .



٢. تظهر نافذة التعديل في لوحة التبديل وتحتوى على اسم لوحة التبديل Switchboard Name ويمكن تغييره بالاسم الذي نريده , كما تحتوى على قائمة بالعناصر التي تحتويها لوحة التبديل حيث يتم إضافة العناصر الجديدة الخاصة بقاعدة البيانات في هذه القائمة .

٣. لإضافة عناصر جديدة بلوحة التبديل نضغط على زر جديد New .



٤. نقوم بتحديد اسم العنصر الذي يظهر به في لوحة التبديل في مربع النص Text .
٥. ثم نحدد الامر المراد ربطة بهذا العنصر Command ، وتوجد مجموعة من الاوامر المتعددة يمكن استخدامها مع عناصر لوحة التبديل وهى كالتالي :

يستخدم للانتقال من لوحة تبديل إلى اخرى في نفس قاعدة البيانات	<u>Go to switchboard</u>
يستخدم لفتح نموذج في طور إدخال البيانات ، حيث يتم فتح النموذج بسجل جديد لإدخال بيانات جديدة .	<u>Open Form in Add Mode</u>
يستخدم لفتح نموذج في طور التعديل ، حيث يعرض النموذج كل السجلات في الجدول أو الاستعلام المرتبط به ليتمكن للمستخدم استعراض البيانات أو البحث عن بيانات معينة ، أو تعديل البيانات ، أو حذفها .	<u>Open Form in Edit Mode</u>
يستخدم لفتح أي تقرير في قاعدة البيانات في شكل معاينة قبل الطباعة <u>Print Preview</u>	<u>Open Report</u>
يستخدم للتعديل في عناصر لوحة التبديل Switchboard	<u>Design Appliction</u>
يستخدم للخروج من قاعدة البيانات .	<u>Exit Application</u>
يستخدم لتشغيل وحدة ماكرو تم انشاءها في قاعدة البيانات .	<u>Run Macro</u>
يستخدم لتشغيل وحدة برمجية تم انشاءها في قاعدة البيانات .	<u>Run Code</u>

٦. بعد تحديد الامر المراد تنفيذه نقوم بتحديد اى من مكونات قاعدة البيانات نريد ربطه بهذا الامر
فمثلاً : اذا اردنا فتح نموذج نقوم بتحديد اسم النموذج المراد فتحه ، أو اذا اردنا فتح تقرير نقوم
بتحديد اسم التقرير المراد فتحه وهكذا ...

Edit Switchboard Item

Text: إدخال بيانات صنف جديد

Command: Open Form in Edit Mode

Form: بيانات الاصناف

OK Cancel

٧. كمثال سنقوم بتحديد عنصر في
لوحة التبديل لفتح نموذج الاصناف
في طور التعديل

Edit Switchboard Item

Text: تقرير الموردين

Command: Open Report

Report: تقرير الموردين لكل صنف

OK Cancel

٨. لاضافة عنصر جديد نضغط على
زر New .

سنقوم بتحديد عنصر في لوحة
التبديل لفتح تقرير الموردين .
ثم نضغط على زر Ok لإضافة
هذا العنصر إلى لوحة التبديل .

Edit Switchboard Item

Text: الخروج من البرنامج

Command: Exit Application

OK Cancel

٩. لاضافة عنصر جديد نضغط على
زر New .

سنقوم بتحديد عنصر في لوحة
التبديل لغلاق قاعدة البيانات .

ثم نضغط على زر Ok لإضافة
هذا العنصر إلى لوحة التبديل .

١٠. بعد إضافة العناصر المطلوبه إلى لوحة التبديل نضغط على زر Close للخروج من نافذة تعديل

لوحة التبديل ، ونضغط على Close مرة اخرى للخروج من نافذة مدير لوحة التبديل .

١١. لمعاينة نموذج لوحة التبديل واختبار عناصره – نختار النماذج Forms من Navigation Pane
سنجد نموذج لوحة التبديل Switchboard من ضمن النماذج الموجودة في قاعدة البيانات

١٢. نقوم بفتح هذا النموذج بتحديدده والضغط على زر Open ، أو الضغط مرتين متتاليتين D-click
على هذا النموذج . فيظهر نموذج لوحة التبديل Switchboard بالشكل التالي .

Switchboard

Main Switchboard

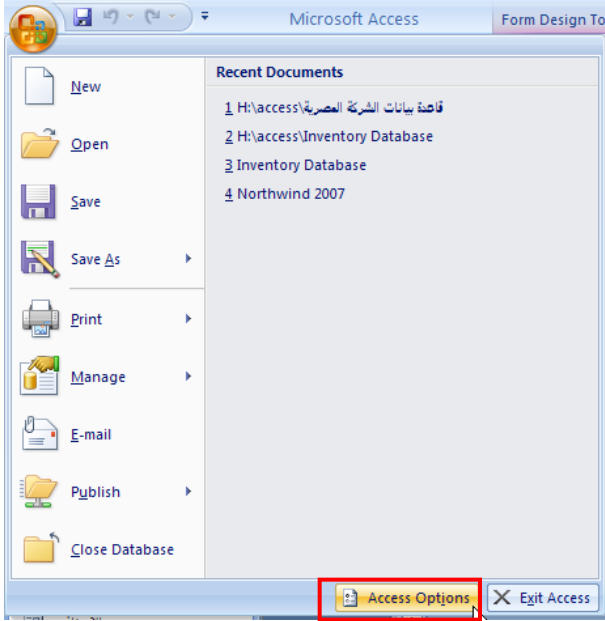
إدخال بيانات صنف جديد

تقرير الموردين

الخروج من البرنامج

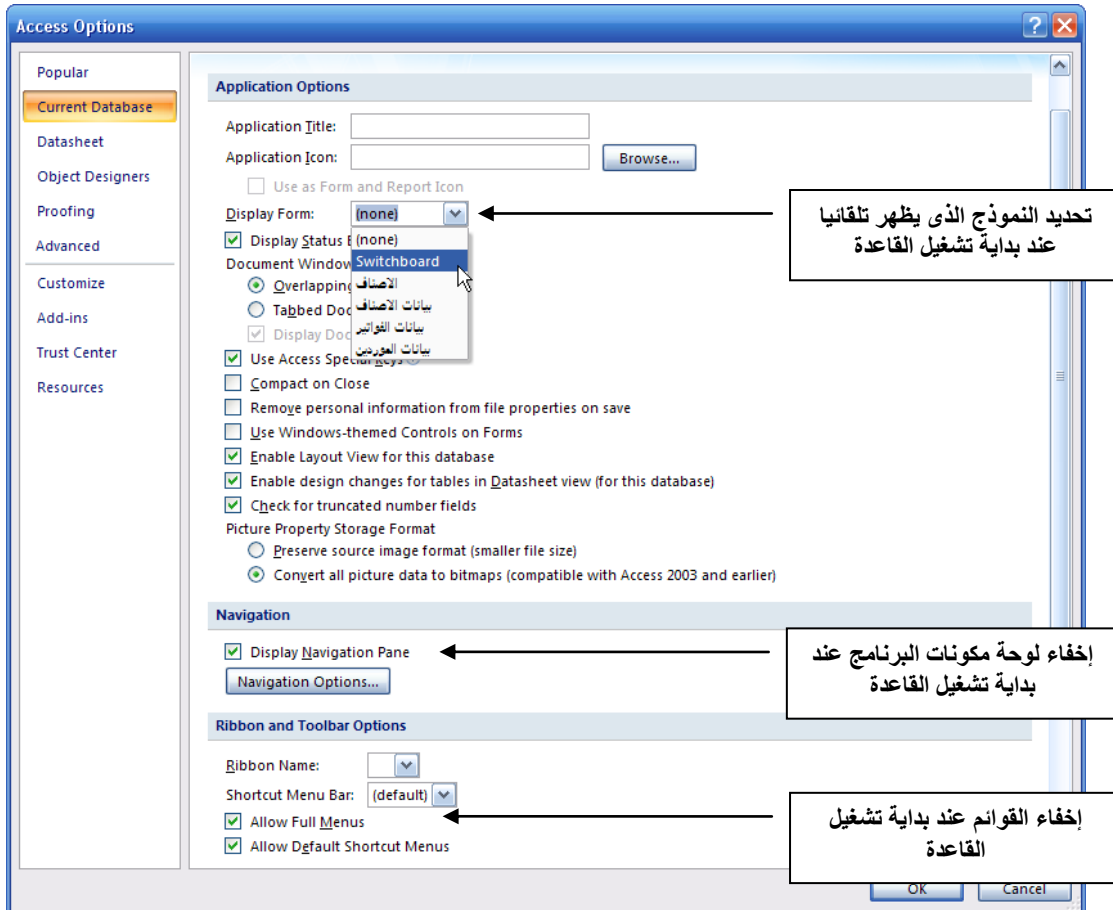
إعدادات بداية تشغيل قاعدة البيانات Startup Database settings

لتحديد الشكل المراد ظهور قاعدة البيانات به عند بداية تشغيلها ، تتبع الخطوات التالية :



- نضغط على Office Button ونختار من القائمة .Access Options
- فتظهر لنا نافذة Access Options نقوم بتحديد الإعدادات التالية :
- اسم التطبيق Application Title (يظهر هذا الاسم في شريط العنوان الخاص بالبرنامج بدل اسم برنامج أكسيس)
- رمز التطبيق Application Icon (يظهر هذا الرمز في شريط العنوان الخاص بالبرنامج بجوار اسم البرنامج بدل رمز برنامج أكسيس) ولاختيار هذا الرمز نضغط على Browse... ثم نقوم بتحديد الملف المخزن به الرمز المراد اضافته لقاعدة البيانات .

■ النموذج المراد عرضه Display Form يتم اختيار النموذج المراد ظهوره عند بداية تشغيل قاعدة البيانات . ونختار هذا النموذج من القائمة المنسدلة اسفل هذا الاختيار حيث نجد بها كل النماذج الموجودة في قاعدة البيانات – عادة نختار نموذج لوحة التبديل Switchboard في هذا الاختيار .



Database Security

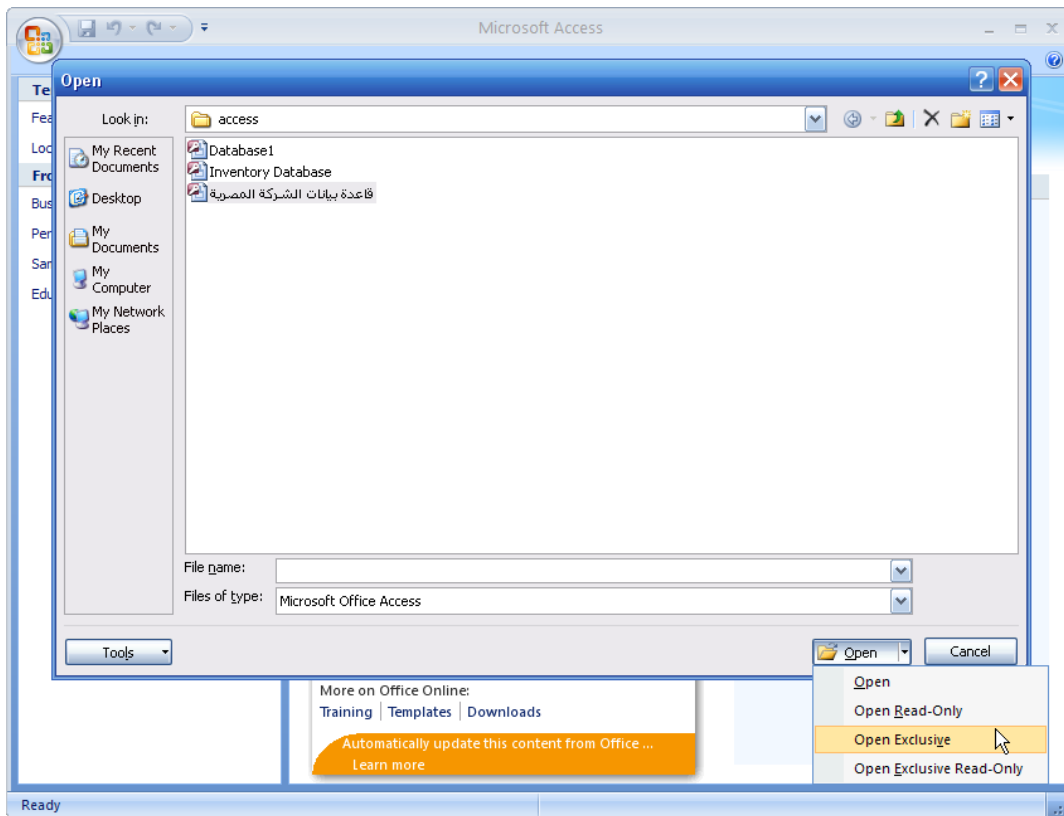
حماية قاعدة البيانات

يتم حماية قاعدة البيانات عن طريق وضع كلمة سر لهذه القاعدة بحيث لا يمكن لأي مستخدم فتح هذه القاعدة إلا بمعرفة كلمة السر .

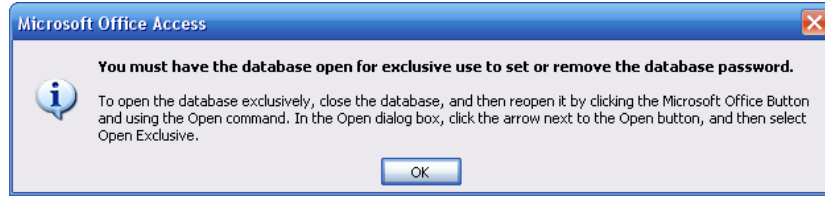
كما يتيح برنامج أكسيس مستويات لحماية قاعدة البيانات في حالة استخدام هذه القاعدة لأكثر من مستخدم حيث يتم تحديد الامكانيات المتاحة لكل مستخدم User and Group Permissions بحيث لا يمكن الخروج عنها ، حيث لا يستطيع أي مستخدم التعامل مع البيانات في القاعدة إلا البيانات المتاحة له فقط . وبالتالي نحافظ على سرية البيانات .

لتنفيذ الحماية لقاعدة البيانات يجب فتح قاعدة البيانات بطريقة عدم المشاركة Open Exclusive .
ويتم ذلك بالخطوات التالية :

- ١ . نقوم بفتح البرنامج .
- ٢ . نختار امر فتح قاعدة البيانات Open . بالضغط على Office Button أو من شريط الأدوات نضغط على الاداة
- ٣ . نقوم بتحديد ملف قاعدة البيانات ثم نضغط على السهم المجاور لامر Open في المربع الحوارى فتح ملف . كما هو موضح في الرسم .
- ٤ . نختار الامر Open Exclusive لفتح الملف بطريقة عدم المشاركة .



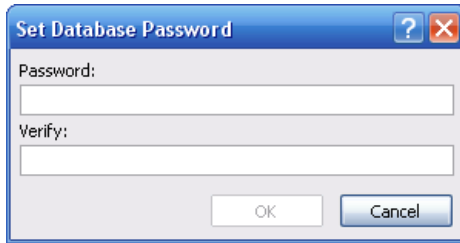
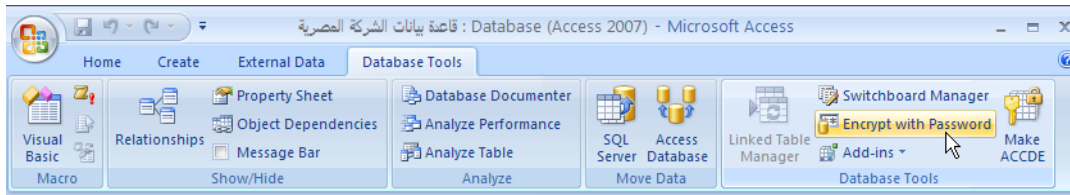
ملحوظة : في حالة عدم فتح قاعدة البيانات بطريقة عدم المشاركة Open Exclusive ، كما هو موضح في الخطوات السابقة . عند تحديد كلمة سر لقاعدة البيانات تظهر الرسالة التالية :
وهي توضح إلزامية فتح قاعدة البيانات بطريقة عدم المشاركة ليتمكن وضع أو حذف كلمة السر لقاعدة البيانات .



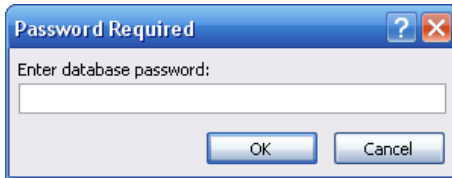
تحديد كلمة سر لقاعدة البيانات .

بعد فتح قاعدة البيانات بطريقة عدم المشاركة Open Exclusive . نتبع الخطوات التالية لوضع كلمة سر لقاعدة البيانات .

1. نختار Encrypt with Password من تبويب Database Tools فى شريط الادوات . Ribbon



2. تظهر نافذة وضع كلمة السر . نقوم بكتابة كلمة السر التى نريدها لقاعدة البيانات مع التأكد من اللغة التى نكتب بها كلمة السر ، وايضاً التأكد من حالة الاحرف (حروف كبيرة ، أو صغيرة) نقوم بكتابة كلمة السر فى المربع النصى Password واعادة كتابتها فى المربع النصى Verify للتأكيد عليها . ثم نضغط على زر Ok .

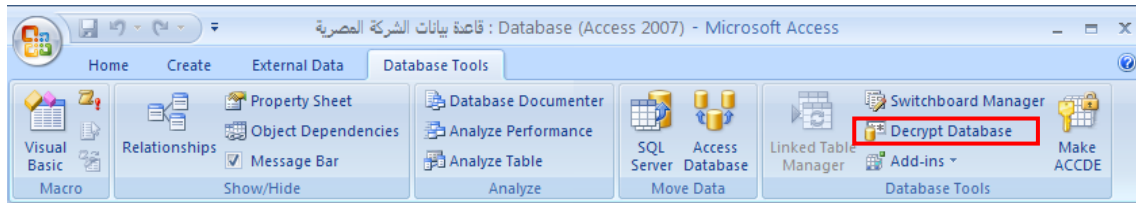


3. نقوم بغلاق قاعدة البيانات واعادة فتحها مرة اخرى لاختبار كلمة السر التى تم وضعها
4. عند فتح قاعدة البيانات مرة اخرى تظهر الرسالة التالية لادخال كلمة سر قاعدة البيانات .
5. نقوم بكتابة كلمة السر ثم نضغط على زر Ok ، لفتح قاعدة البيانات .

الغاء كلمة سر لقاعدة البيانات .

بعد فتح قاعدة البيانات بطريقة عدم المشاركة Open Exclusive . نتبع الخطوات التالية لإلغاء كلمة سر قاعدة البيانات .

1. نختار الامر Decrypt with Password من تبويب Database Tools فى شريط الادوات . Ribbon

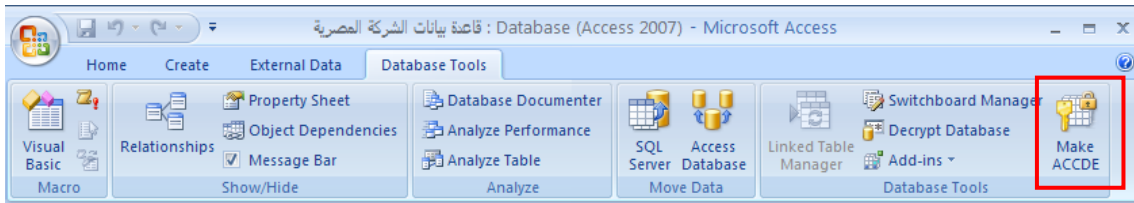


2. يظهر المربع الحوارى الغاء كلمة السر ، فنقوم بكتابة كلمة السر ثم نضغط على زر Ok .
3. فى هذه الحالة عند غلق قاعدة البيانات ، واعادة فتحها مرة اخرى لا يطلب إدخال كلمة سر .

حماية قاعدة البيانات عند التوزيع للاستخدام Securing Database for distribution

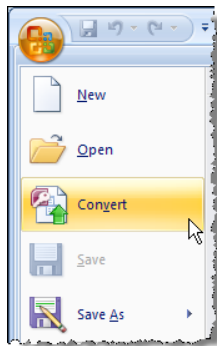
عندما تقوم بتوزيع قاعدة البيانات التي قمت بتصميمها تفقد التحكم فيها ولا تدري كيف سيتعامل معها المستخدم وهل سيحاول التغيير في تصميمها والاطلاع على تفاصيل تصميمها . وللحماية مما سبق يجب تحويل قاعدة البيانات الى النوع ACCDE (Access Database Executable) وهذا الشكل من قاعدة البيانات يمنع المستخدم من التغيير او التعديل في قاعدة البيانات . ويتم ذلك بالخطوات التالية :

١. نختار الامر Make ACCDE من تبويب Database Tools فى شريط الادوات Ribbon .
٢. فيظهر مربع حوارى لتحديد مكان تخزين الملف الجديد ، فنقوم بتحديد ثم نضغط على Save



ملحوظة :

فى حالة التعامل على البرنامج مع قاعدة بيانات تم انشاءها على اصدار سابق يجب تحويلها أولا الى الاصدار الجديد قبل انشاء ملف تنفيذى منها . ويتم ذلك بالخطوات التالية :



١. نقوم بفتح قاعدة البيانات المراد تحويلها الى الاصدار الجديد .
٢. ثم نضغط على Office Button و نختار من القائمة الامر Convert
٣. فيظهر مربع حوارى لفتح الملف المراد تحويله فنقوم بتحديد مكان الملف واسمه ثم نضغط على Save.
٤. فتظهر رسالة تحذير ان قاعدة البيانات بالاصدار الجديد لا يمكن تشغيلها على الاصدارات القديمة مثل ٢٠٠٣ Access أو الاقدم فنضغط على Ok .

